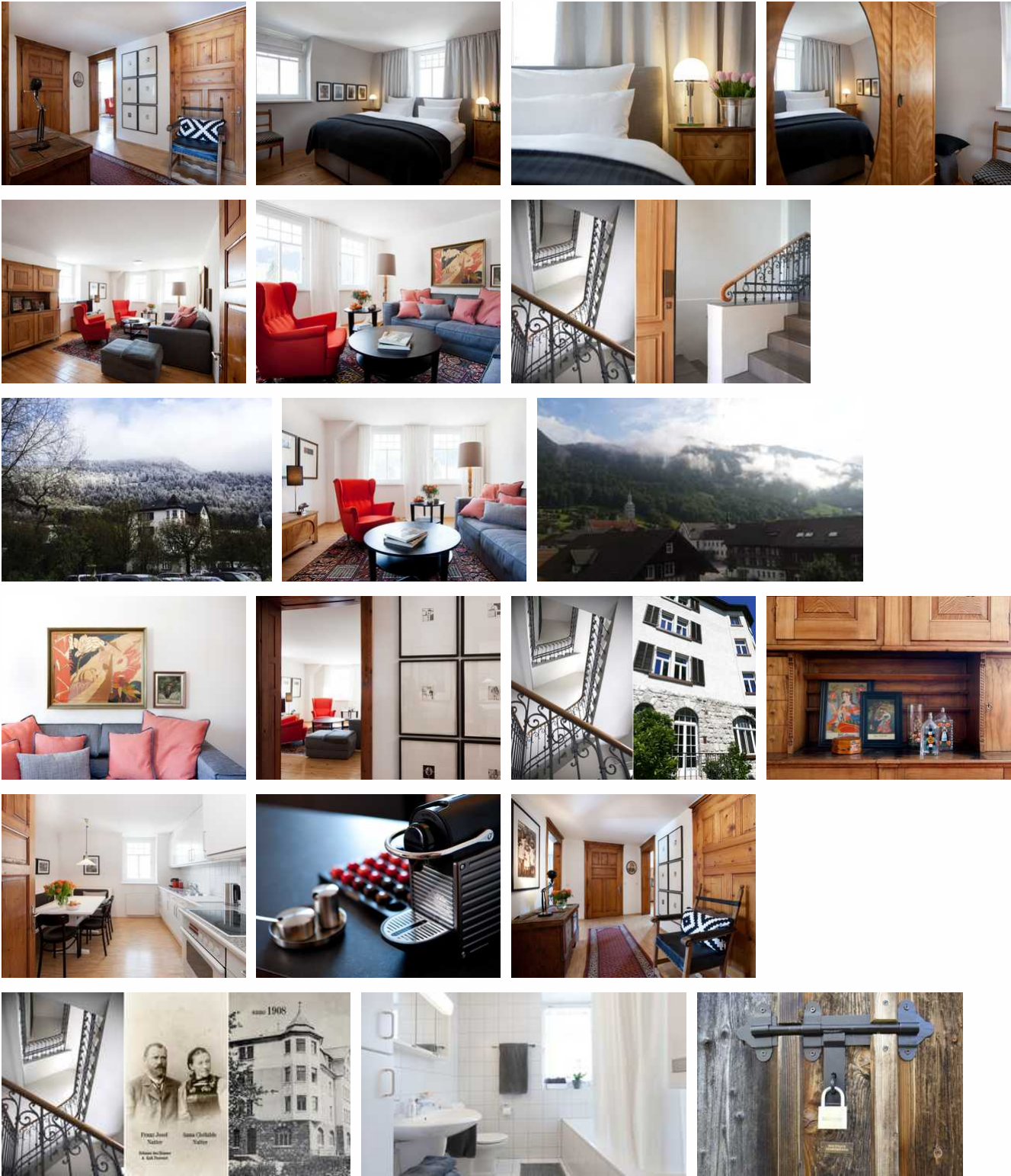
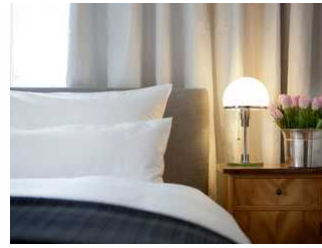
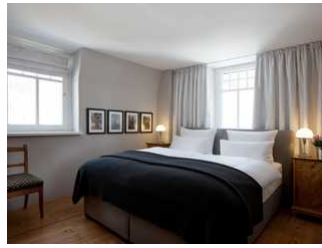


HERMA - Boutique Apartments Bezau

Ferienhaus - Apartement

Bezau





Beschreibung

Herzlich willkommen im Bregenzerwald!

Wir laden Sie ein in unser individuelles Apartment mit Traumblick auf die Berge des Bregenzerwald.

Mitten in Bezaú, in einem geschichtsträchtigen Haus anno 1908, liegt unsere ungewöhnlich grosszügig geschnittene, geschmackvoll eingerichtete Ferienwohnung HERMA (72 qm). Durch die Lage im obersten Stock bieten alle Zimmer einen zauberhaften Blick auf die Berge des Bregenzerwalds. Zahlreiche Fenster machen das Ferienapartment hell und freundlich. Die gemütliche *Wohnung HERMA* bietet einen stilvollen Mix aus Antiquitäten und Kunst, alten Schwarz-Weiss Fotos, praktischen Einbauten und einer umfassenden Ausstattung. Ungewöhnlich ist auch das luxuriöse Boxspringbett mit federleichten Gänsedaunendecken. Unseren Gästen stehen kostenlos WLAN, ein Ipad, eine Sonos 1 Bluetoothbox, sowie Parkplätze zur Verfügung.

Im Umkreis von weniger als 300 Metern finden Sie viele einladende Einkaufsmöglichkeiten, bodenständige und preisgekrönte Restaurants, sowie verschiedene Wellnessangebote.

Der Bregenzerwald ist ideal für zahlreiche Outdoor Aktivitäten: Spaziergänge, Bergwandern, Golf, Paragliding, Skifahren, Langlauf, Mountainbiking, Rafting usw. Wunderschöne Wander- und Fahrradrouen, sowie die Bezaúer Spazierrouen sind in wenigen Minuten vom Haus aus erreichbar.

Mit der Bregenzerwald Card können unsere Gäste in der Zeit vom 1.5. bis 31.10. und ab einem Aufenthalt von 3 Tagen - Busse, öffentliche Bäder und Seilbahnen kostenfrei nutzen,

Wir freuen uns auf Ihren Besuch!

Erbaut:1908

Letzte Renovierung:2015

Sprachen:englisch, deutsch, tuerkisch

HERMA

72 qm Ferienwohnung für 2-3 Personen

(auf Wunsch mit einem zusätzlichen Zustellbett)

Gemütlichkeit & Originalität. Ein stimmungsvoller Mix aus Antiquitäten, historischen Fotos, originaler Kunst, luxuriösen Details und praktischen Ausbauten. Die Räume liegen in Süd-Ost bis Nord-Ost Himmelsrichtung und sind hell und freundlich. Zahlreiche Fenster bieten wunderschöne Aussichten auf den Ort und das Bergpanorama des Bregenzerwaldes. Am Abend blickt man aus dem Schlaf- und Wohnzimmer auf die angestrahlte Barockkirche Bezaú.

Ausstattung Zimmer

Belegung max.: max. 3

Anzahl Schlaf

Hinweise zu Haustieren

Haustiere nicht erlaubt

Allgemein: Balkon, Bergblick, Fahrradraum abschließbar, familienfreundlich, Heizung, Kachelofen, Nichtraucher, Nichtraucherhaus, Skiraum, wanderfreundlich

Außenanlage: Garage, Garten zur Nutzung, Parkplatz

Freizeit: Fahrradverleih, Klettern, Paragleiten, Reiten, Streichelzoo, Tennis, Thermalanwendungen, Transferservice, Wellnessangebote

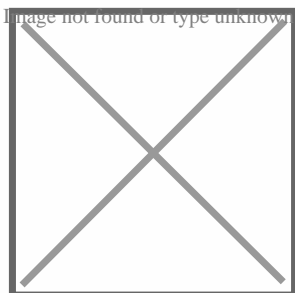
Küche: Kühlschrank, Mikrowelle

Sanitär: Bad/WC, Badewanne, Haartrockner

Service: Bettwäsche, EC-Karten, Handtücher, Kreditkarten, Safe, Safe, Transferservice

Technik: LAN, WLAN, Kabel/Sat, Spielekonsole, TV

Allgemeine Lageinformationen



Entfernungen

Arzt: 1 km

Autobahn: 32 km

Bäcker: 400 m

Bahnhof: 400 m

Geldautomaten/Bank: 100 m

Bushaltestelle: 100 m

Nachbar: 100 m

Restaurant: 100 m

Schwimm-/Spaßbad: 6 km

Skigebiet: 10 km

Bergbahn/Seilbahn: 1.5 km

Supermarkt: 400 m

Tourist-Information: 250 m

Adresse

Brugg 36

6870 Bezau

[+49 163 4830398](tel:+491634830398)

willkommen@boutique-apartments-bezau.at

Objekt ID: 74685