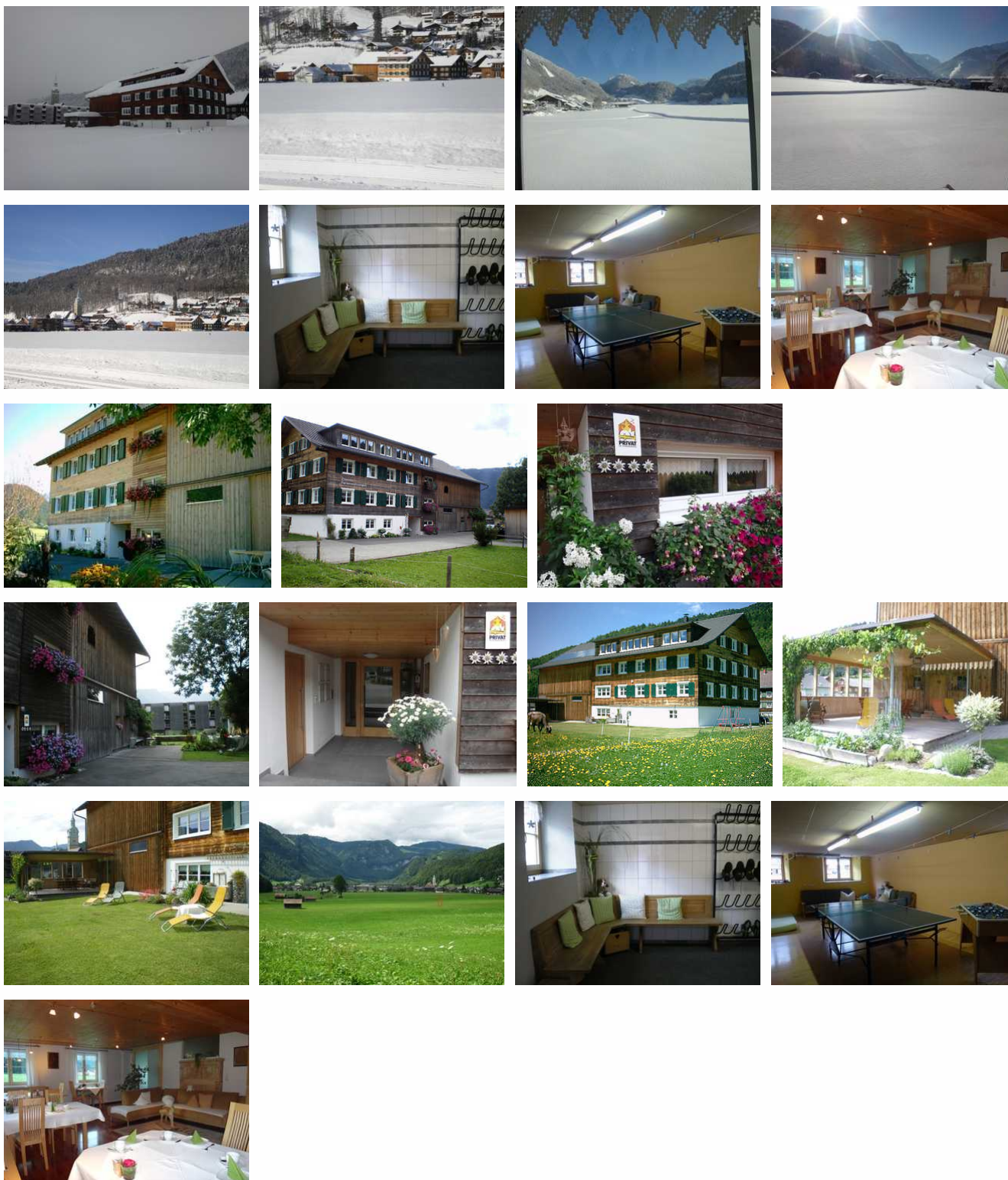


# Gästehaus Egender

Apartement

Bezau



## Beschreibung

Herzlich Willkommen  
im wunderschönen BEZAU im Bregenzerwald

In unserem gemütlichen, neu renovierten Haus in besonders ruhiger, sonniger Lage nahe dem

- \* ORTSZENTRUM
- \* BUSHALTESTELLE
- \* GASTHÄUSER ganz in der Nähe
- \* DIREKT an der LANGLAUFLOIPE

werden Sie einen erholsamen, erlebnisreichen Urlaub verbringen. Wir würden uns freuen, Sie als Gast in unserem Haus begrüßen zu dürfen.

Weitere Informationen finden Sie unter dem Link "Weitere Informationen".

## Ferienwohnung I 1



2 Schlafzimmer, 1 Küche mit Wohnbereich, Dusche, WC

- geräumige Ferienwohnung für 2 bis 4 Personen

- bei Online-Buchungen verstehen sich unsere Preise excl. Kurtaxe und Endreinigung

## Ausstattung Zimmer

Belegung max.: max. 4

Anzahl Schlaf

### Hinweise zu Haustieren

Haustiere nicht erlaubt

**Allgemein:** allergikerger. (tierfrei), Bergblick, Doppelbett, Fahrradraum abschließbar, fließend Wasser, Heizung, Nichtraucher, Nichtraucherhaus, Schlafsofa, Schreibtisch, Skiraum, Trockenraum

**Außenanlage:** Garten zur Nutzung, Parkplatz, Sitzecke im Garten

**Essen & Trinken:** Frühstück möglich

**Freizeit:** Transferservice

**Küche:** Kühlschrank

**Sanitär:** Bad/WC, Dusche/WC, Haartrockner

**Service:** Bettwäsche, Brötchenservice, Handtücher, Internet im öff. Bereich, Safe, Transferservice, Wäscheservice

Technik: CD-Player, LAN, WLAN, Kabel/Sat, Telefon, TV

## Ferienwohnung II 1



- Ferienwohnung für 2 Personen
- bei Online-Buchungen verstehen sich unsere Preise excl. Kurtaxe und Endreinigung

## Ausstattung Zimmer

Belegung: max. 2

Nichtraucher

### Hinweise zu Haustieren

Haustiere nicht erlaubt

**Allgemein:** allergikerger. (tierfrei), Bergblick, Doppelbett, Fahrradraum abschließbar, Heizung, Nichtraucher, Nichtraucherhaus, Schlafsofa, Schreibtisch, Skiraum, Trockenraum

**Außenanlage:** Garten zur Nutzung, Parkplatz, Sitzecke im Garten

**Essen & Trinken:** Frühstück möglich

**Freizeit:** Transferservice

**Küche:** Kühlschrank

**Sanitär:** Bad/WC, Dusche/WC, Haartrockner

**Service:** Bettwäsche, Brötchenservice, Handtücher, Internet im öff. Bereich, Transferservice, Wäscheservice

**Technik:** LAN, Kabel/Sat, Telefon

## Ferienwohnung IV 1





- geräumige Ferienwohnung (ca. 100 m<sup>2</sup>) für 2 bis 4 Personen
- bei Online-Buchungen verstehen sich unsere Preise excl. Kurtaxe und Endreinigung

## Ausstattung Zimmer

Belegung: max. 4

Anzahl Schla

### Hinweise zu Haustieren

Haustiere nicht erlaubt

**Allgemein:** allergikerger. (tierfrei), Bergblick, Doppelbett, Fahrradraum abschließbar, Heizung, Nichtraucher, Nichtraucherhaus, Schreibtisch, Skiraum, Trockenraum

**Außenanlage:** Garten zur Nutzung, Parkplatz, Sitzecke im Garten

**Essen & Trinken:** Frühstück möglich

**Freizeit:** Transferservice

**Küche:** Kühlschrank

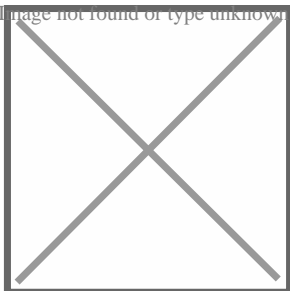
**Sanitär:** Bad/WC, Haartrockner

**Service:** Bettwäsche, Brötchenservice, Handtücher, Internet im öff. Bereich, Transferservice, Wäscheservice

**Technik:** LAN, Kabel/Sat, Telefon

## Allgemeine Lageinformationen

Unser Haus liegt in ruhiger, sonniger und zentraler Lage. Gasthäuser und Geschäfte finden Sie in unmittelbarer Nähe, alles zu Fuß erreichbar.



## Entfernungen

---

Arzt: 500 km

Autobahn: 25 km

Bäcker: 700 km

Bahnhof: 700 km

Geldautomaten/Bank: 500 km

Bushaltestelle: 30 km

Golfplatz: 25 km

Krankenhaus/Klinik: 36 km

Loipe: 10 km

Höhe über dem Meeresspiegel: 650 km

Radweg: 1 km

Restaurant: 30 km

Schwimm-/Spaßbad: 1 km

Skigebiet: 3 km

Bergbahn/Seilbahn: 1.2 km

Supermarkt: 700 km

Therme: 3 km

Tourist-Information: 400 km

Wanderweg: 50 km

Zentrum: 700 km

## Adresse

---

Kriechere 65

6870 Bezau

[+4355143126](tel:+4355143126)

[maria@egender.info](mailto:maria@egender.info)

Objekt ID: 74694